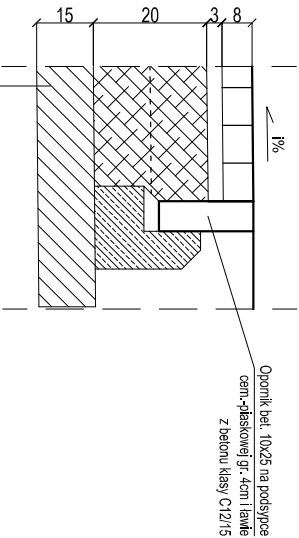
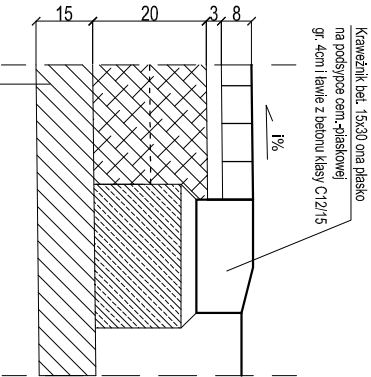


1. Szczegóły - opornik bet. 10x25



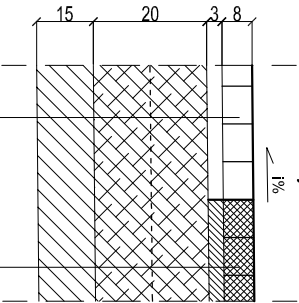
- Warstwa ścieralna z kostki bet. gr. 8cm postarzana o naturalnym kształcie kwadratów i prostokątów kolor szary na podsypce cementowo-piaskowej gr. 3cm (1:4)
 - 1a. **Warstwa ścieralna z kostki bet. gr. 8cm postarzana o naturalnym kształcie kwadratów i prostokątów kolor szary na podsypce piaskowej gr. 3cm
 2. Podbudowa zasadnicza z mieszanki niezwiązanej kruszywa 0/31,5mm słab. mech. C90/3 gr. 20cm
 3. Warstwa ulepszonego podłoża z kruszywa związanego cementem C3/4 gr. 15 cm
 4. Podłoże gruntowe doprowadzone do nośności 80 MPa
- Łączna grubość konstrukcji 46cm

2. Szczegóły - zakończenie jezdni



- Warstwa ścieralna z kostki bet. gr. 8cm postarzana o naturalnym kształcie kwadratów i prostokątów kolor szary na podsypce cementowo-piaskowej gr. 3cm (1:4)
 - 1a. **Warstwa ścieralna z kostki bet. gr. 8cm postarzana o naturalnym kształcie kwadratów i prostokątów kolor szary na podsypce piaskowej gr. 3cm
 2. Podbudowa zasadnicza z mieszanki niezwiązanej kruszywa 0/31,5mm słab. mech. C90/3 gr. 20cm
 3. Warstwa ulepszonego podłoża z kruszywa związanego cementem C3/4 gr. 15 cm
 4. Podłoże gruntowe doprowadzone do nośności 80 MPa
- Łączna grubość konstrukcji 46cm

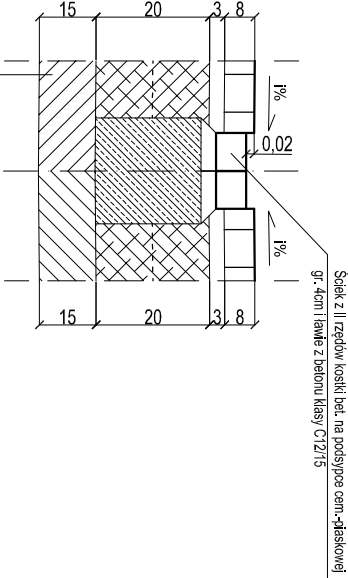
3. Szczegóły - powiązanie nawierzchni nieprzepuszczalnej i drenażowej



- Warstwa ścieralna z kostki bet. gr. 8cm postarzana o naturalnym kształcie kwadratów i prostokątów kolor szary na podsypce cementowo-piaskowej gr. 3cm (1:4)
 2. Podbudowa zasadnicza z mieszanki niezwiązanej kruszywa 0/31,5mm słab. mech. C90/3 gr. 20cm
 3. Warstwa ulepszonego podłoża z kruszywa związanego cementem C3/4 gr. 15 cm
 4. Podłoże gruntowe doprowadzone do nośności 80 MPa
- Łączna grubość konstrukcji 46cm

- 1a. Warstwa ścieralna z kostki bet. gr. 8cm postarzana o naturalnym kształcie kwadratów i prostokątów kolor szary na podsypce piaskowej gr. 3cm
 2. Podbudowa zasadnicza z mieszanki niezwiązanej kruszywa 0/31,5mm słab. mech. C90/3 gr. 20cm
 3. Warstwa ulepszonego podłoża z kruszywa związanego cementem C3/4 gr. 15 cm
 4. Podłoże gruntowe doprowadzone do nośności 80 MPa
- Łączna grubość konstrukcji 46cm

4. Szczegóły - ściek z II rzędów kostki bet.



- Warstwa ścieralna z kostki bet. gr. 8cm postarzana o naturalnym kształcie kwadratów i prostokątów kolor szary na podsypce cementowo-piaskowej gr. 3cm (1:4)
 - 1a. **Warstwa ścieralna z kostki bet. gr. 8cm postarzana o naturalnym kształcie kwadratów i prostokątów kolor szary na podsypce piaskowej gr. 3cm
 2. Podbudowa zasadnicza z mieszanki niezwiązanej kruszywa 0/31,5mm słab. mech. C90/3 gr. 20cm
 3. Warstwa ulepszonego podłoża z kruszywa związanego cementem C3/4 gr. 15 cm
 4. Podłoże gruntowe doprowadzone do nośności 80 MPa
- Łączna grubość konstrukcji 46cm

Nazwa Firmy	NBProjekt Krzysztof Szczepaniak		
	ul. Wł. Komara 2		
	62-050 Mosina		

Inwestor:	Urząd Gminy Świąciechowa		
	ul. Ułańska 4, 64-115 Świąciechowa		

Temat	Utwardzenie nawierzchni drogi wraz z odwodnieniem ul. Zielona w Świąciechowie na dz. nr ew. 229, obr. Świąciechowa		
-------	--	--	--

Projektował	mgr inż. Krzysztof Szczepaniak	Nr uprawnień	WKP/0257/P/000/08
Sprawdził	mgr inż. Paweł Szczepaniak	Nr uprawnień	WKP/0358/P/WOD/17

Szczegóły konstrukcyjne			
Nazwa rysunku			
Data			
Faza			
10.2022			
Projekt wykonawczy			
Skala			
1:20			
Nc, rys.			
4.1			